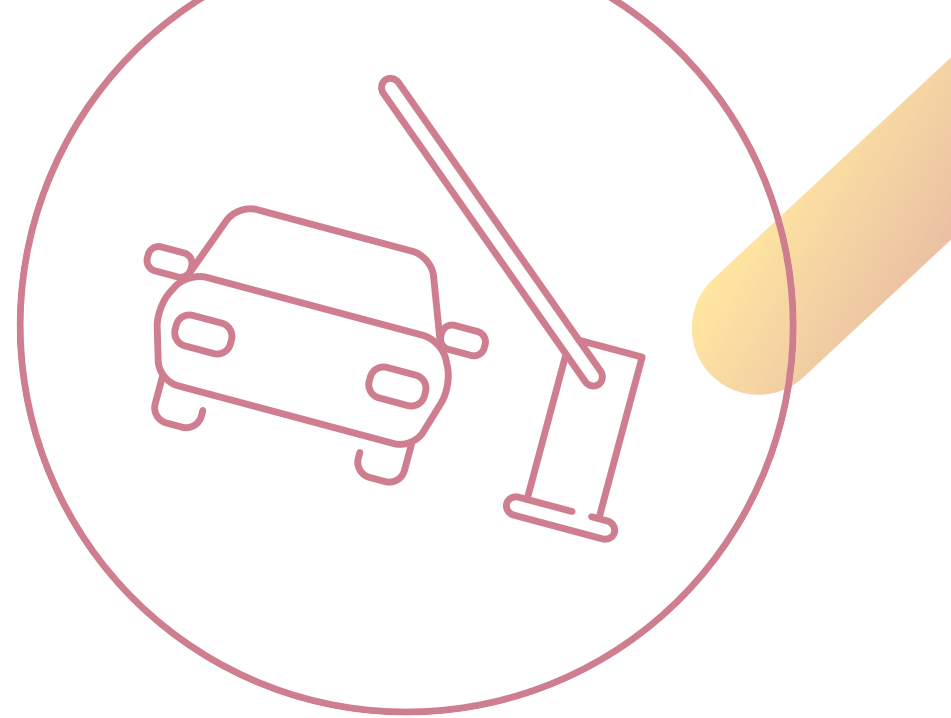


LIPA



PARKHAUS - Die Innovation im Bereich Parkhausbeleuchtung.

TECHNISCHER ANHANG

System für Funklösung

S.01	System 01	Montagehöhe Sensor	2,50m - 4,00 m
		Erfassungsbereich	8,00 m (radial)
		Steuerung	Für schaltbare Betriebsgeräte
		Deckensensor Leuchtens.	ZigBee 2,4 GHz IEEE 802.15.4
		Leuchtensensor LED driver	DALI (SR driver)

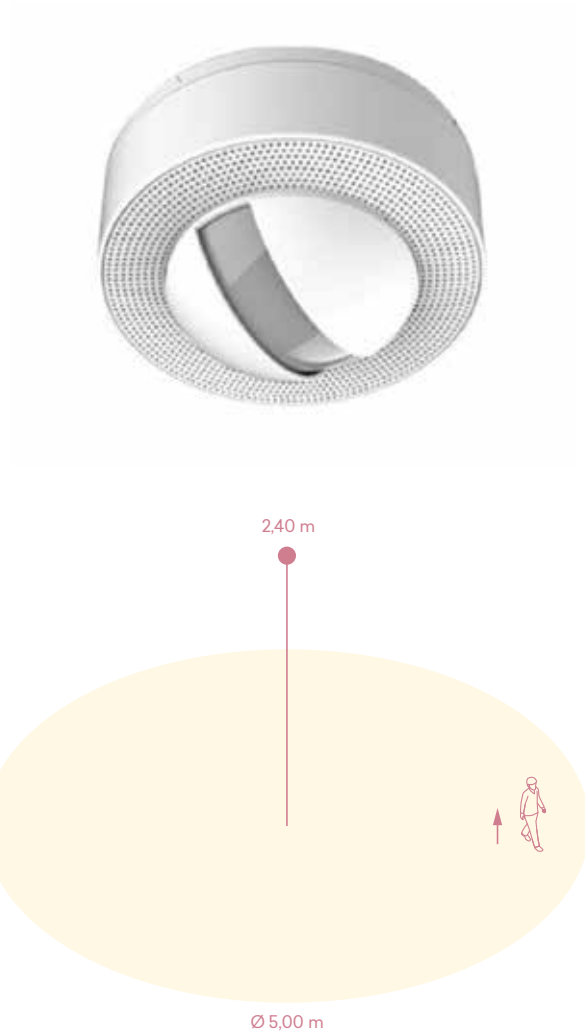
System für schaltbare Betriebsgeräte (Fix output)

S.01	System 02	Montagehöhe Sensor	2,50 m - 4,00 m
		Erfassungsbereich	8,00 m (radial) / 40,00 m (tangential)
		Steuerung	Für schaltbare Betriebsgeräte
S.05	System 03	Montagehöhe Sensor	4,00 m - 14,00 m
		Erfassungsbereich	14,00 m (radial) / 36,00 m (tangential)
		Steuerung	Für schaltbare Betriebsgeräte
S.08	System 04	Montagehöhe Sensor	4,00 m - 14,00 m
		Erfassungsbereich	4,00 m x 30,00 m (rechteckig)
		Steuerung	Für schaltbare Betriebsgeräte

System für DALI Betriebsgeräte

S.07	System 05	Montagehöhe Sensor	2,50 - 4,00 m
		Erfassungsbereich	8,00 m (radial) / 40,00 m (tangential)
		Steuerung	DALI
S.09	System 06	Montagehöhe Sensor	4,00 m - 14,00 m
		Erfassungsbereich	4,00 m (radial) / 36,00 m (tangential)
		Steuerung	DALI
S.11	System 07	Montagehöhe Sensor	4,00 - 14,00 m
		Erfassungsbereich	4,00 m x 30,00 m (rechteckig)
		Steuerung	DALI

SYSTEM 01



Deckensensor

Sensorabmessungen	Ø 95 mm
Gehäusefarbe	RAL 9003
Gehäusematerial	Kunststoff
Montageart	Aufputz
Schutzklasse	IP65
Montagehöhe	2,40
Erfassungswinkel	360 °
Öffnungswinkel	
Sensortechnologie	PIR
Sensorart	ZigBee 2,4 GHz IEEE 802.15.04
Gruppenzuordnung	erfolgt über Rückseitige Taste
Sensorversorgung	2 St. Li SOCl 2 Batterien z. B. SAFT LS14500 2 St. der Batterien liegen dem Sensor bei

SYSTEM 01



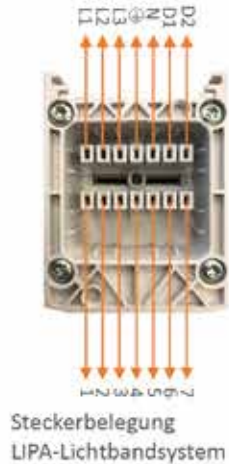
Leuchteneinbausensor

Sensorabmessungen	50 mm x 19 mm x 31,5 mm (Länge x Breite x Höhe)
Einbauabmessungen	44 x 17mm (Länge x Breite)
Gehäusefarbe	weiss / grau
Gehäusematerial	Kunststoff
Montageart	Leuchteneinbau
Schutzklasse	IP20
Montagehöhe	
Erfassungswinkel	
Öffnungswinkel	
Sensortechnologie	
Sensorart	ZigBee 2,4 GHz IEEE 802.15.04
Gruppenzuordnung	erfolgt über App.
Sensorversorgung	über LED driver Signify SR)

230/400V

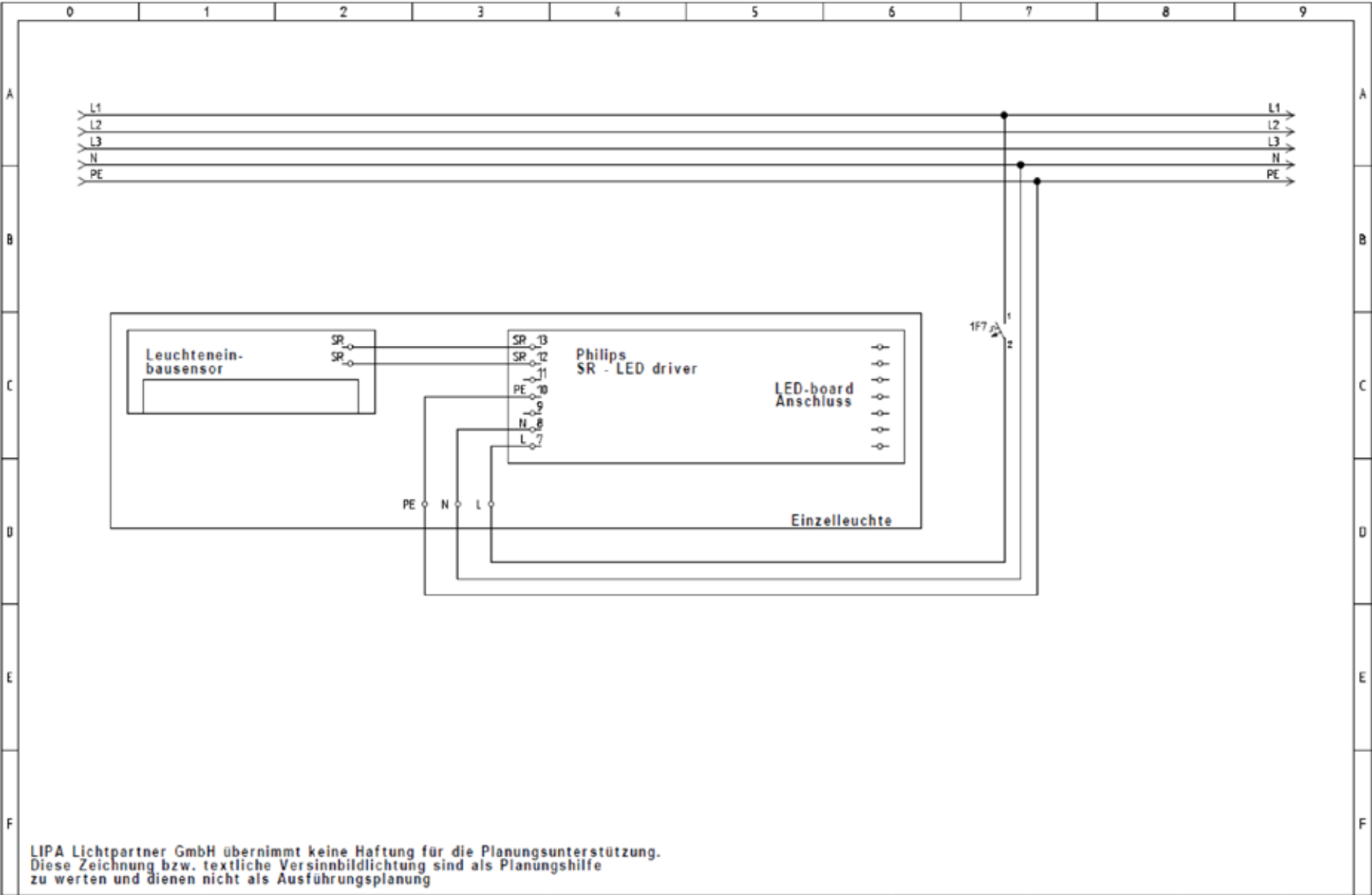


Max. Distanzen:
Deckensensor – Leuchte 10m
Leuchte – Leuchte 10m



Steckerbelegung
LIPA-Lichtbandsystem

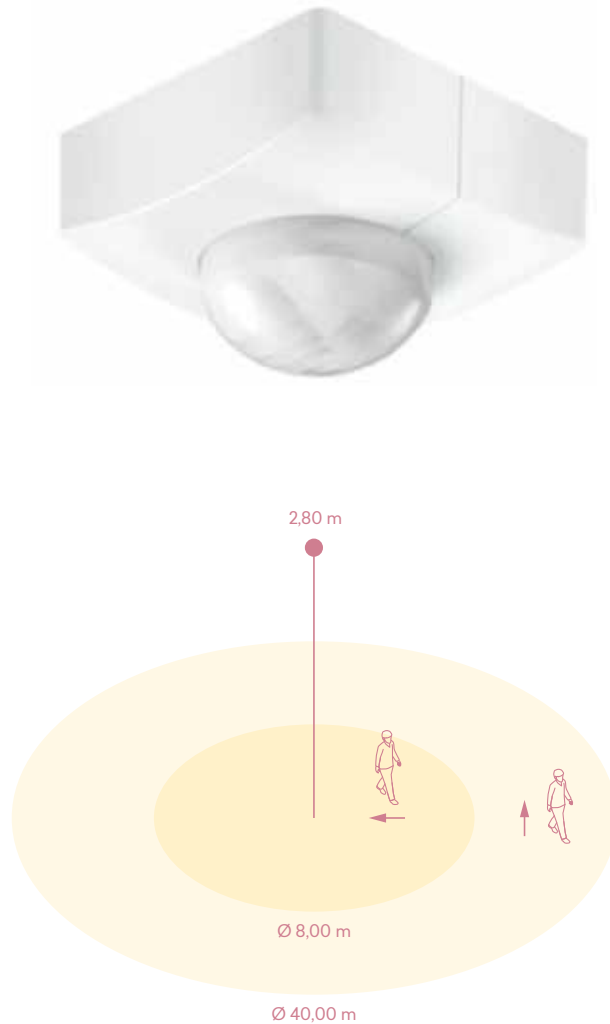
LIPA Lichtpartner GmbH übernimmt keine Haftung für die Planungsunterstützung. Diese Zeichnung bzw. textliche Versinnbildlichung sind als Planungshilfe zu werten und dienen nicht als Ausführungsplanung.



LIPA Lichtpartner GmbH übernimmt keine Haftung für die Planungsunterstützung.
 Diese Zeichnung bzw. textliche Versinnbildlichung sind als Planungshilfe
 zu werten und dienen nicht als Ausführungsplanung

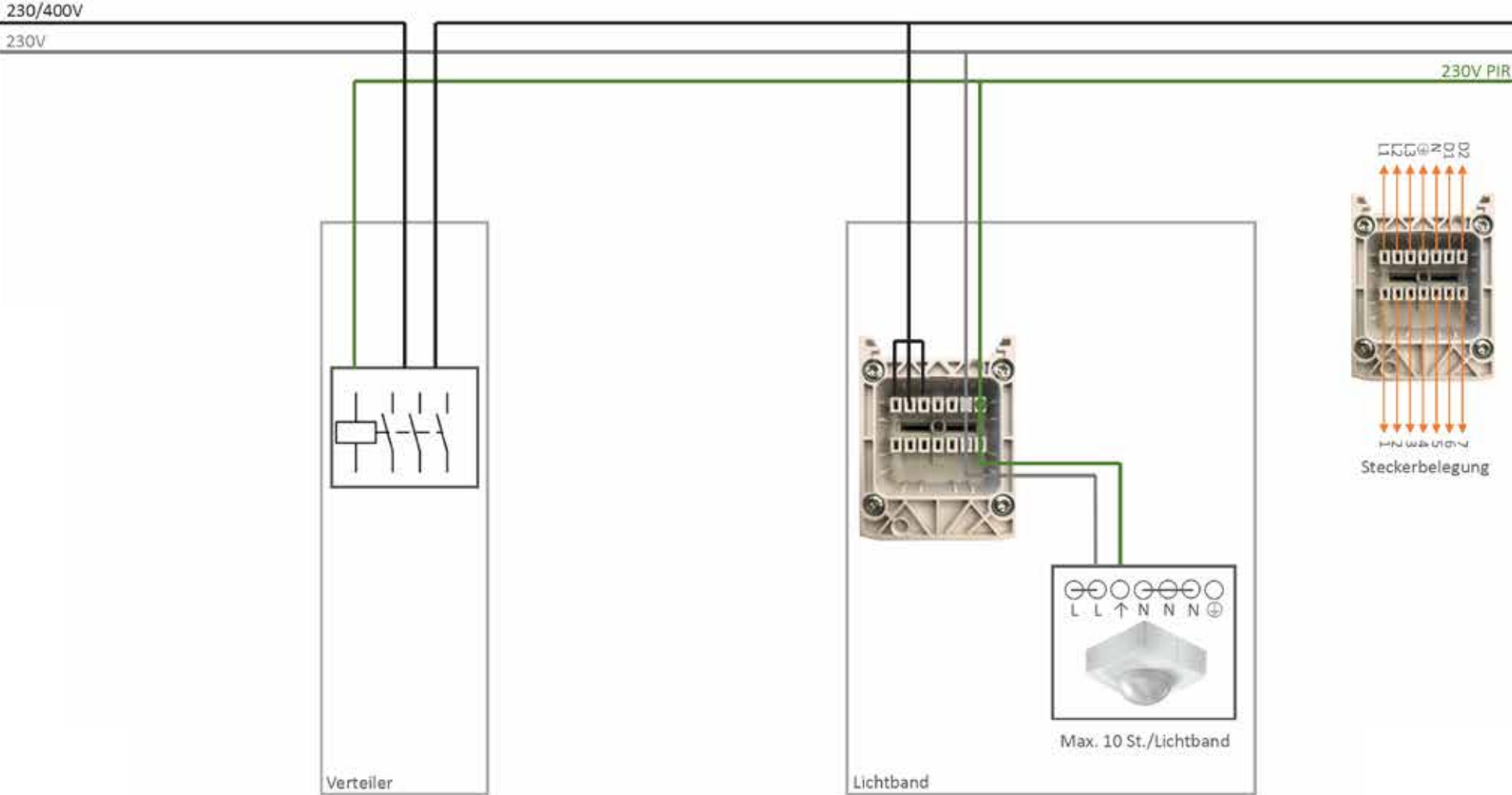
	LIPA Lichtpartner GmbH D - 65599 Dornburg - Dorndorf	Das neue Parkhauslicht Technischer Anhang System 1	Projekt:	Zeichnungsnummer:	Rev.:	erstellt von:
			Techn. Anhang 1		12.01.2021	
			Datum:	Anlage:	Ort:	Blatt:
			12.01.2021	=	+	1

SYSTEM 02

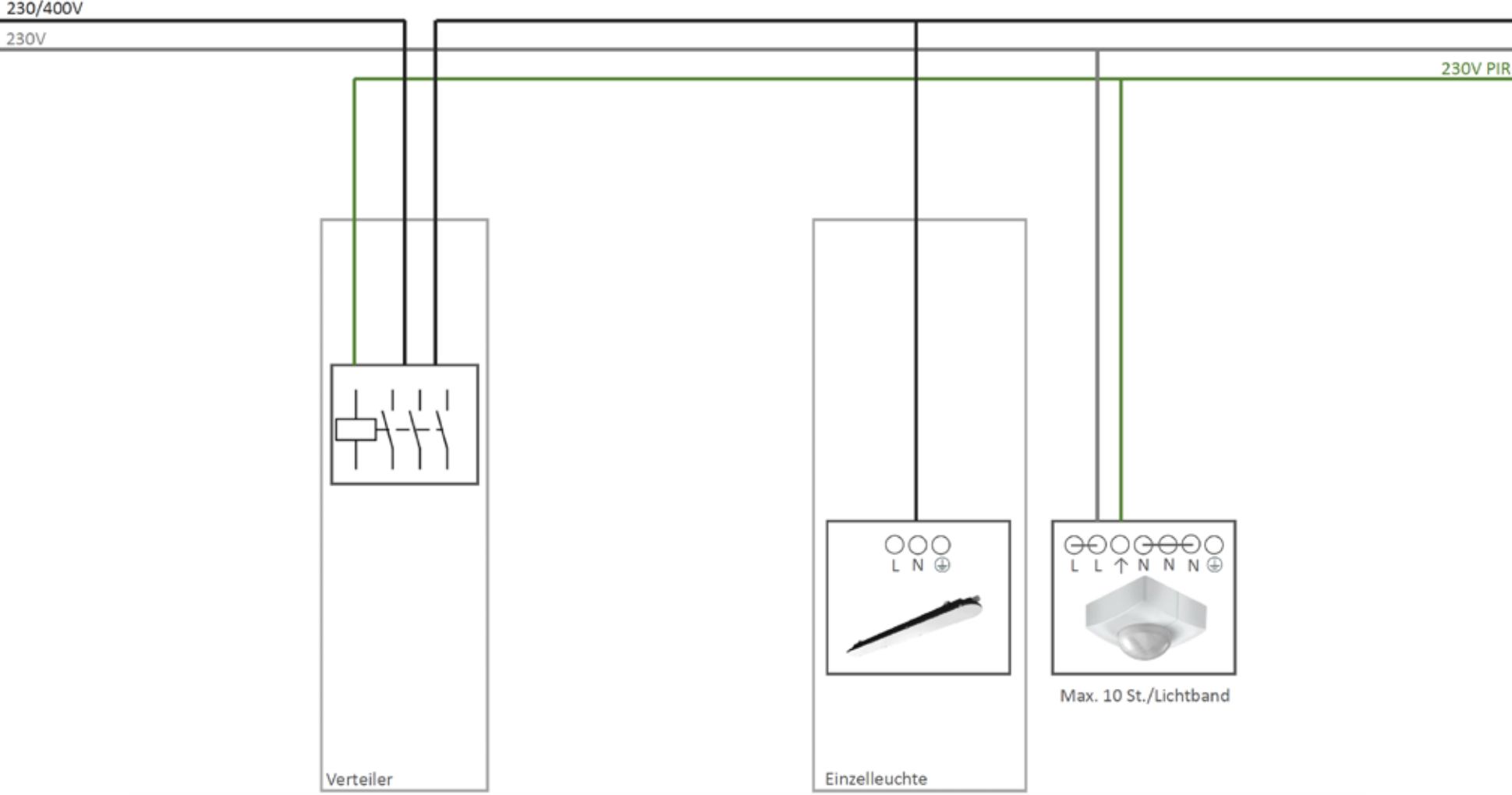


Sensor A

Sensorabmessungen	95 mm x 95 mm x 65 mm (L x B x H)
Gehäusefarbe	RAL 9003
Gehäusematerial	Kunststoff
Montageart	Aufputz
Schutzklasse	IP54
Montagehöhe	2,50 - 4,00 m (optimale Montagehöhe 2,80 m)
Erfassungswinkel	360 °
Öffnungswinkel	180 °
Sensortechnologie	PIR
Sensorart	Schaltkontakt min. 100 mA, 12 V AC/DC Schaltkontakt max. 10 A, 240 V AC / 24 V DC
Reichweite	Radial Ø 8,00 m (50 m ²) Tangential Ø 40,00 m (1257 m ²)
Dämmerungseinstellung	2 - 1000 lx
Zeiteinstellung	5 s - 15 min
Einstellungen über	Potentiometer

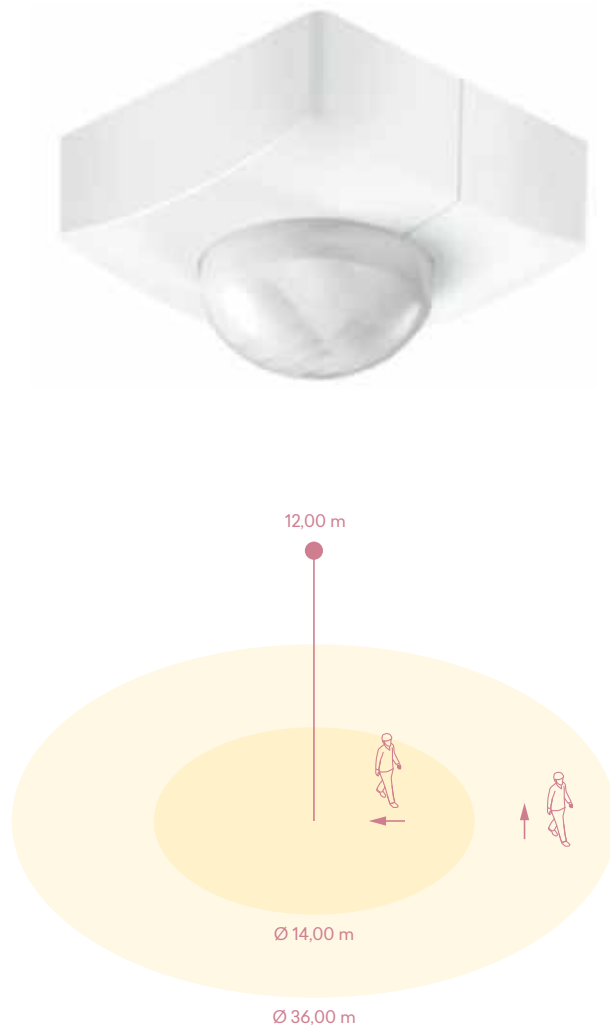


LIPA Lichtpartner GmbH übernimmt keine Haftung für die Planungsunterstützung. Diese Zeichnung bzw. textliche Versinnbildlichung sind als Planungshilfe zu werten und dienen nicht als Ausführungsplanung.



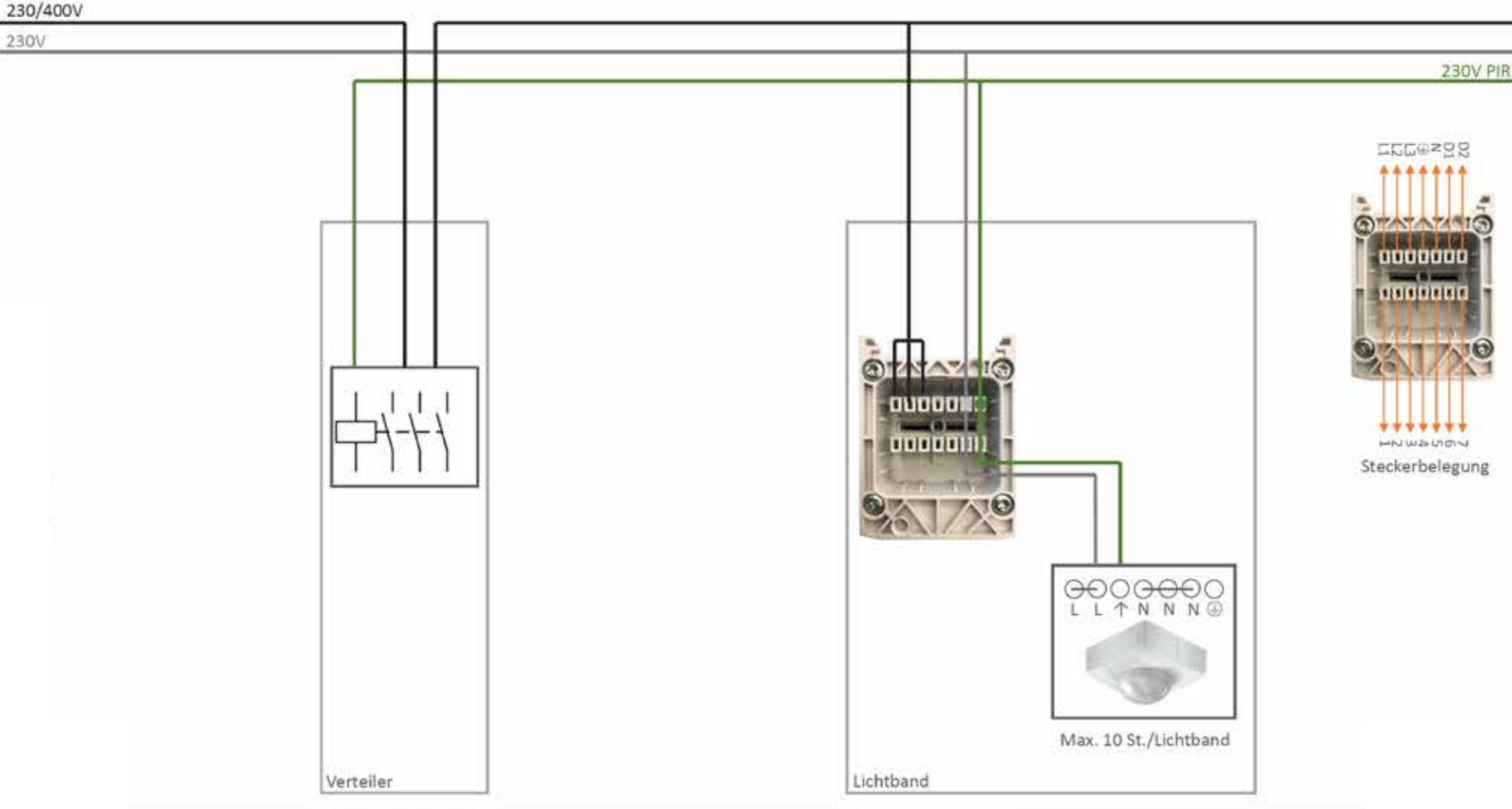
LIPA Lichtpartner GmbH übernimmt keine Haftung für die Planungsunterstützung. Diese Zeichnung bzw. textliche Versinnbildlichung sind als Planungshilfe zu werten und dienen nicht als Ausführungsplanung.

SYSTEM 03

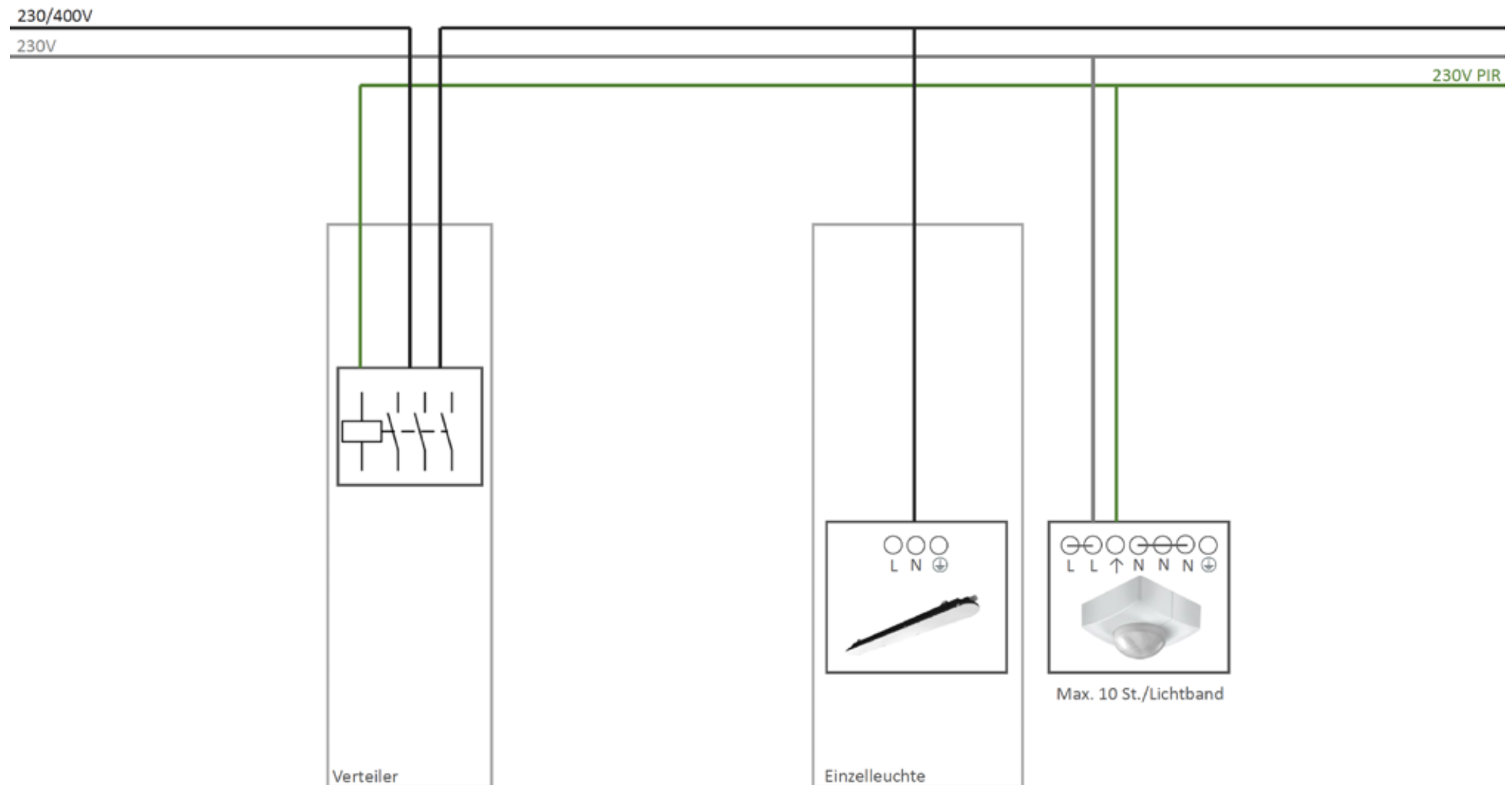


Sensor B

Sensorabmessungen	95 mm x 95 mm x 65 mm (L x B x H)
Gehäusefarbe	RAL 9003
Gehäusematerial	Kunststoff
Montageart	Aufputz
Schutzklasse	IP54
Montagehöhe	4,00 - 14,00 m (optimale Montagehöhe 12,00 m)
Erfassungswinkel	360 °
Öffnungswinkel	180 °
Sensortechnologie	PIR
Sensorart	Schaltkontakt min. 100 mA, 12 V AC/DC Schaltkontakt max. 10 A, 240 V AC / 24 V DC
Reichweite	Radial Ø 14,00 m (154 m ²) Tangential Ø 36,00 m (1018 m ²)
Dämmerungseinstellung	2 - 1000 lx
Zeiteinstellung	5 s - 15 min
Einstellungen über	Potentiometer

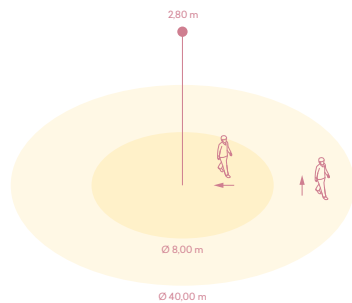


LIPA Lichtpartner GmbH übernimmt keine Haftung für die Planungsunterstützung. Diese Zeichnung bzw. textliche Versinnbildlichung sind als Planungshilfe zu werten und dienen nicht als Ausführungsplanung.



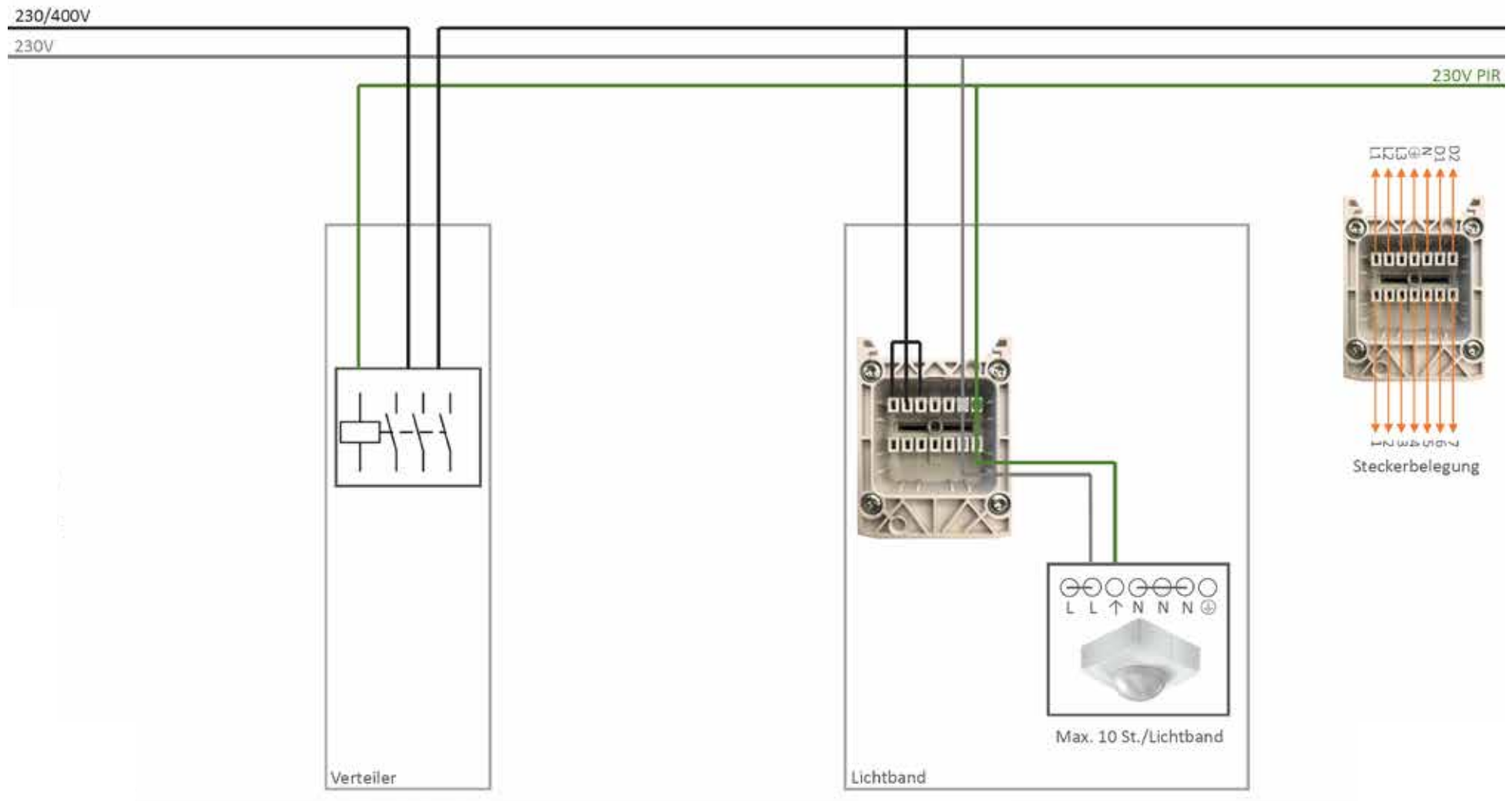
LIPA Lichtpartner GmbH übernimmt keine Haftung für die Planungsunterstützung. Diese Zeichnung bzw. textliche Versinnbildlichung sind als Planungshilfe zu werten und dienen nicht als Ausführungsplanung.

SYSTEM 04

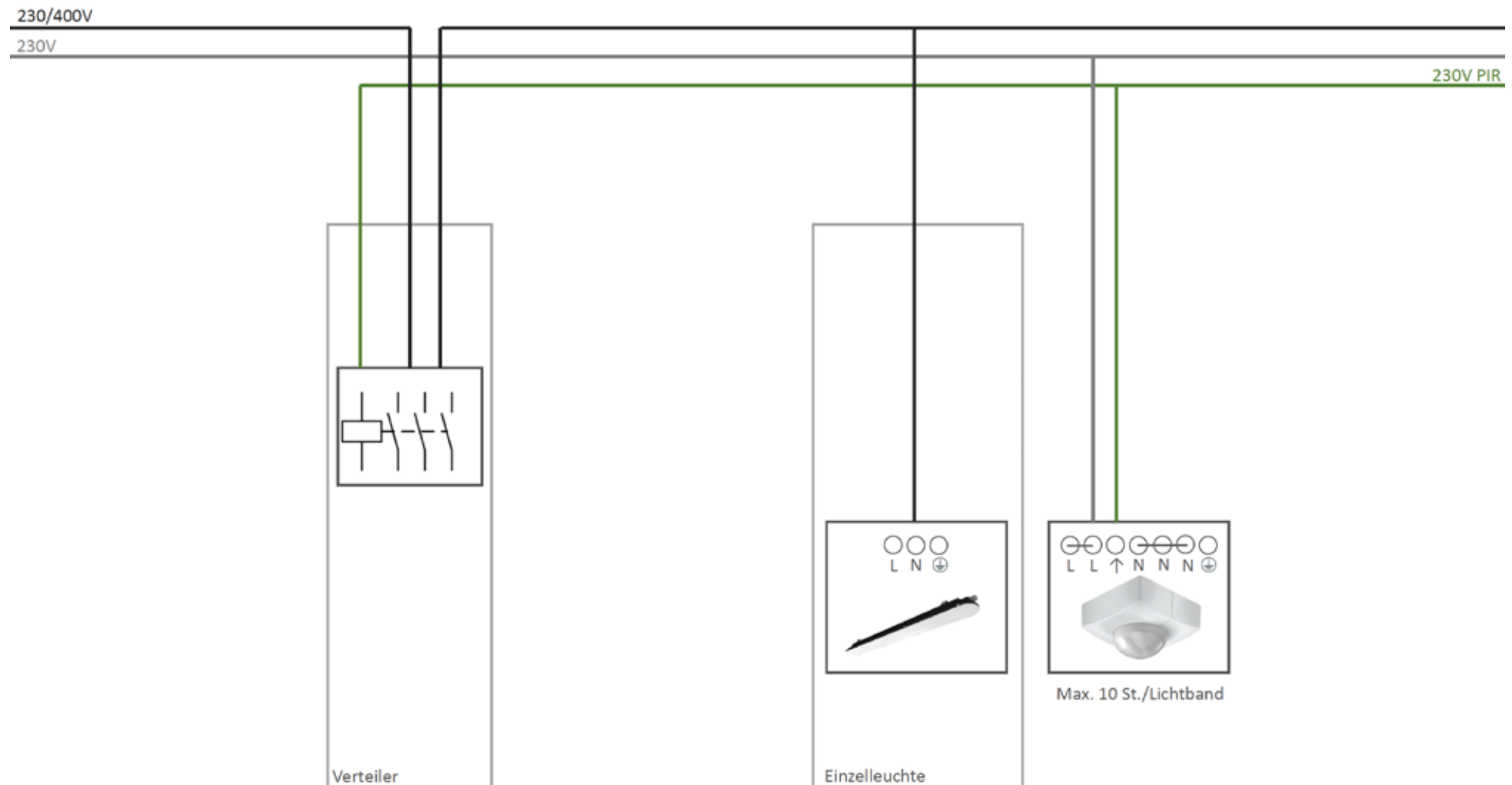


Sensor C

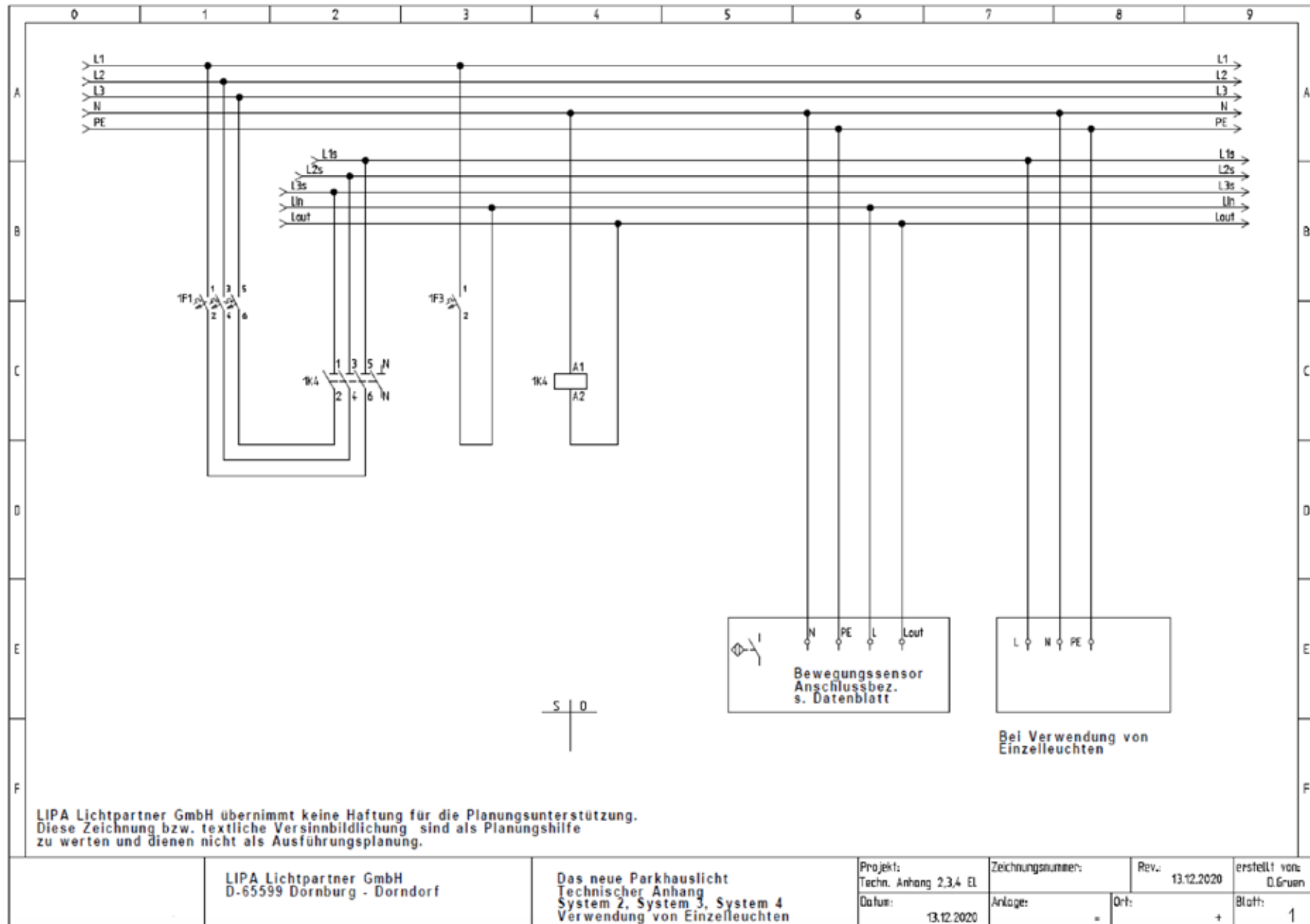
Sensorabmessungen	95 mm x 95 mm x 65 mm (L x B x H)
Gehäusefarbe	RAL 9003
Gehäusematerial	Kunststoff
Montageart	Aufputz
Schutzklasse	IP54
Montagehöhe	4,00 - 14,00 m (optimale Montagehöhe 12,00 m)
Erfassungswinkel	360 °
Öffnungswinkel	9 °
Sensortechnologie	PIR
Sensorart	Schaltkontakt min. 100 mA, 12 V AC/DC Schaltkontakt max. 10 A, 240 V AC / 24 V DC
Reichweite	Radial 30,00 m x 4,00 m (120 m ²) Tangential 30,00 m x 4,00 m (120 m ²)
Dämmerungseinstellung	2 - 1000 lx
Zeiteinstellung	5 s - 15 min
Einstellungen über	Potentiometer

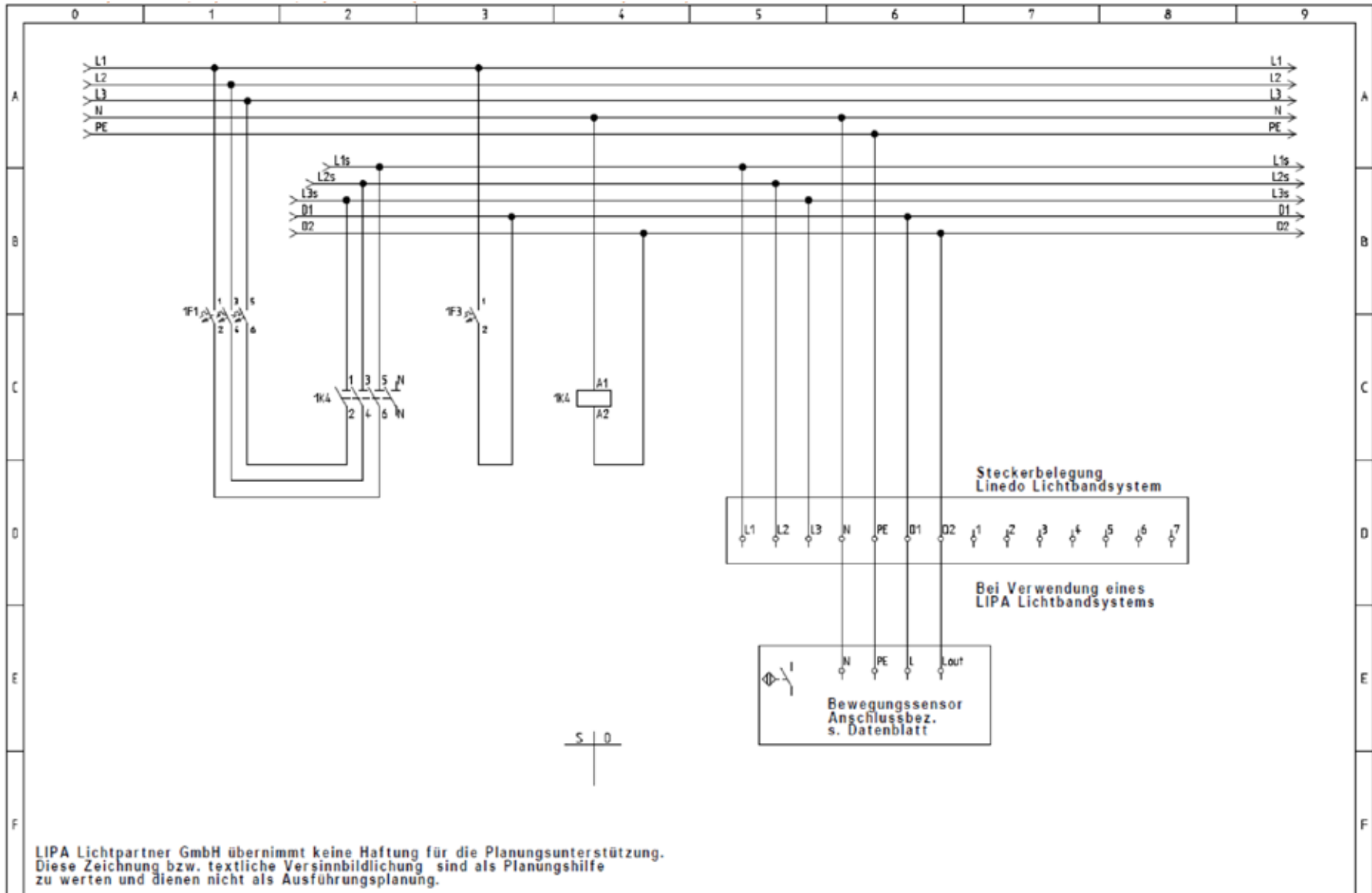


LIPA Lichtpartner GmbH übernimmt keine Haftung für die Planungsunterstützung. Diese Zeichnung bzw. textliche Versinnbildlichung sind als Planungshilfe zu werten und dienen nicht als Ausführungsplanung.



LIPA Lichtpartner GmbH übernimmt keine Haftung für die Planungsunterstützung. Diese Zeichnung bzw. textliche Versinnbildlichung sind als Planungshilfe zu werten und dienen nicht als Ausführungsplanung.

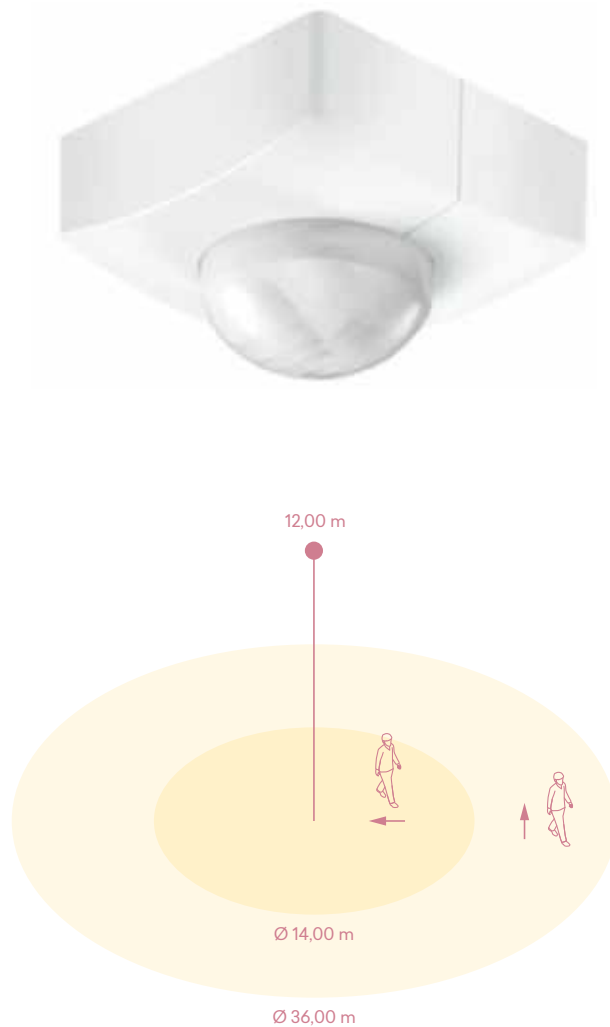




LIPA Lichtpartner GmbH übernimmt keine Haftung für die Planungsunterstützung.
 Diese Zeichnung bzw. textliche Versinnbildlichung sind als Planungshilfe
 zu werten und dienen nicht als Ausführungsplanung.

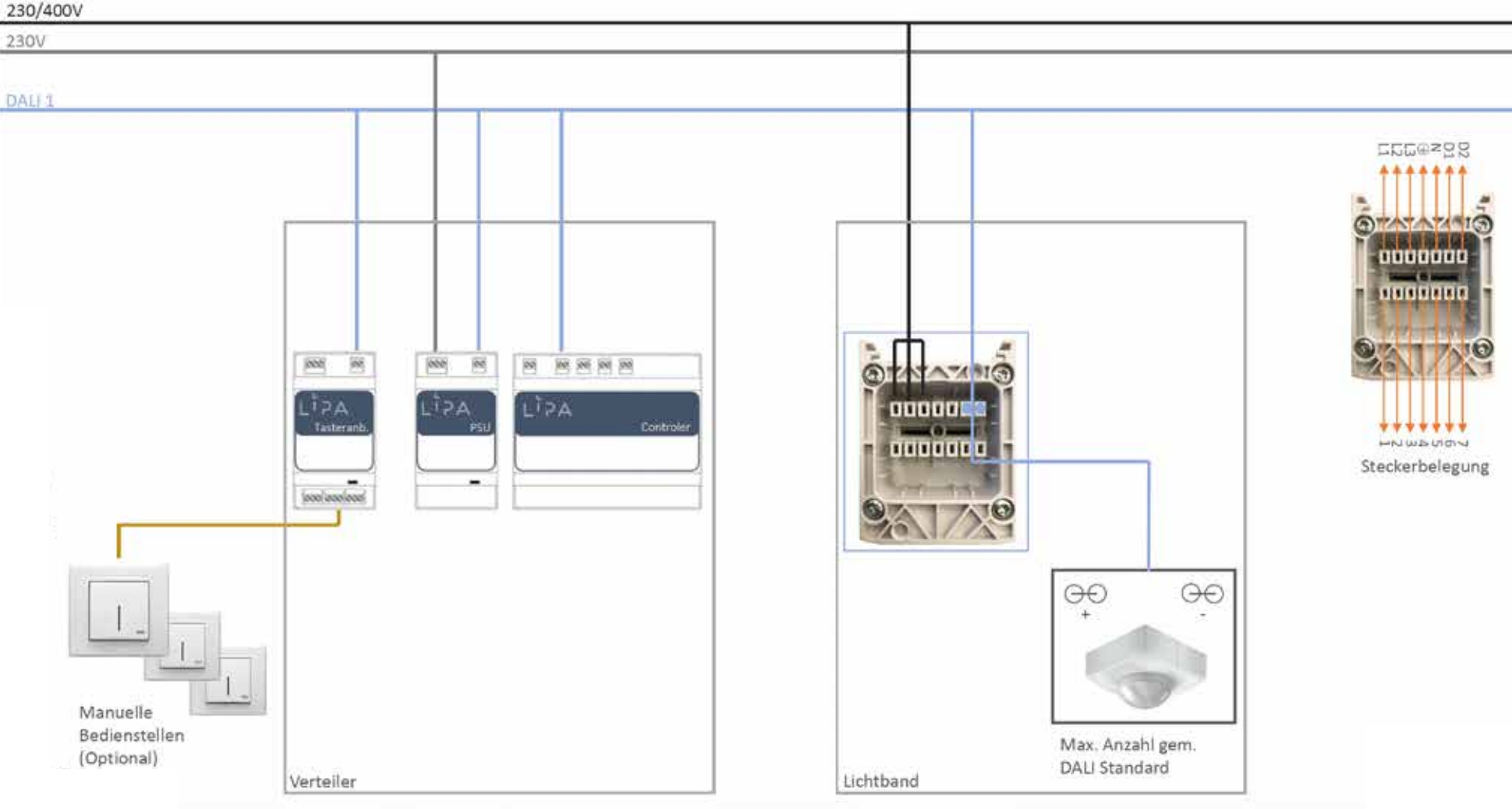
	LIPA Lichtpartner GmbH D-65599 Dornburg - Dorndorf	Das neue Parkhauslicht Technischer Anhang System 2, System 3, System 4 Verwendung m. LINEDO Lichtbands.	Projekt: Techn. Anhang 2.3.4 LL Datum: 13.12.2020	Zeichnungsnummer: Anlage: =	Rev.: 13.12.2020 Ort: +	erstellt von: D.Gruen Blatt: 1
--	---	--	--	-----------------------------------	----------------------------------	---

SYSTEM 05

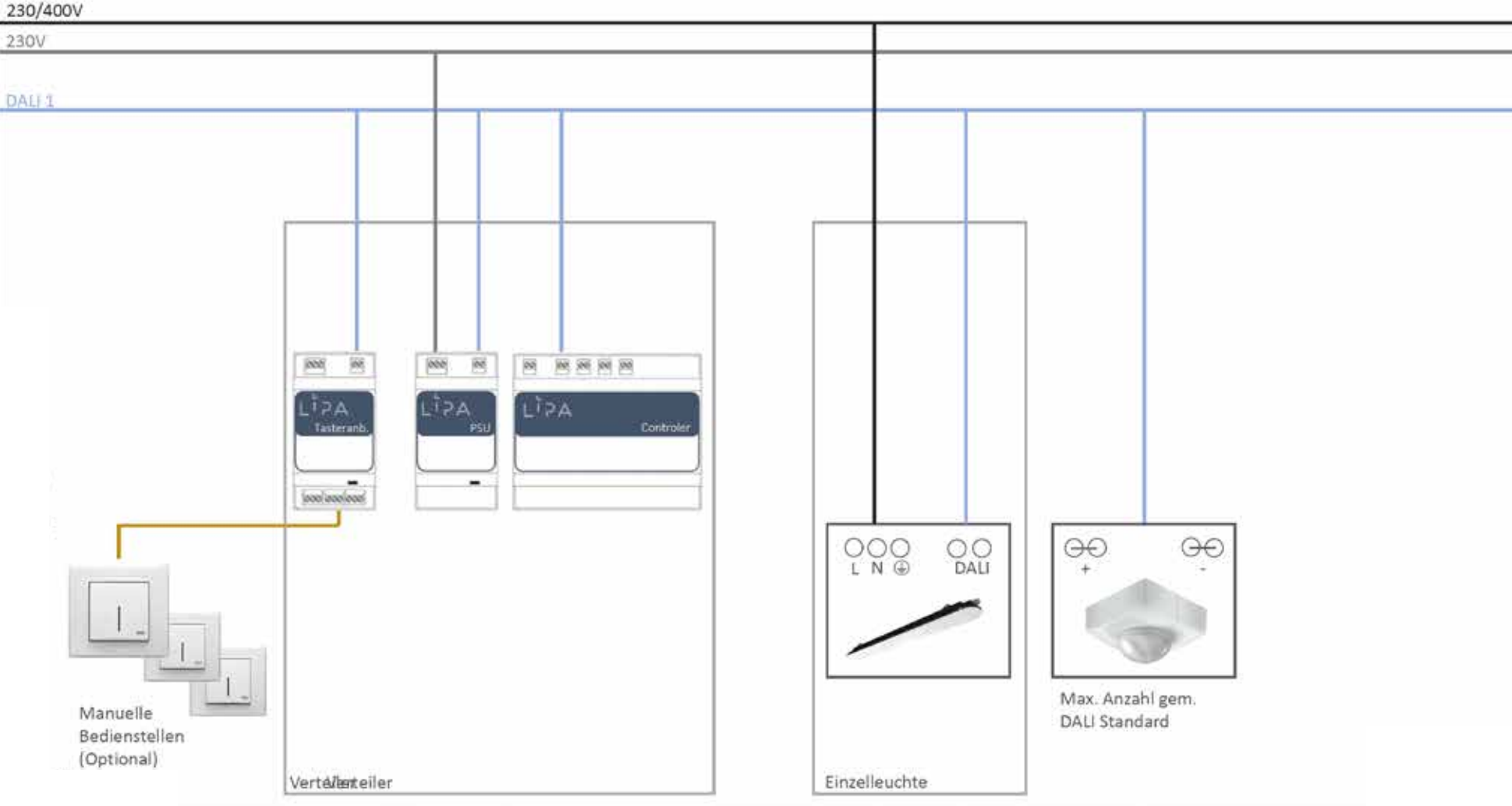


Sensor D

Sensorabmessungen	95 mm x 95 mm x 65 mm (L x B x H)
Gehäusefarbe	RAL 9003
Gehäusematerial	Kunststoff
Montageart	Aufputz
Schutzklasse	IP54
Montagehöhe	2,50 - 4,00 m (optimale Montagehöhe 2,80 m)
Erfassungswinkel	360 °
Öffnungswinkel	180 °
Sensortechnologie	PIR
Sensorart	DALI 2.0
Reichweite	Radial Ø 8,00 m (50 m ²) Tangential Ø 40,00 m (1257 m ²)
Dämmerungseinstellung	2 - 1000 lx
Einstellungen über	DALI

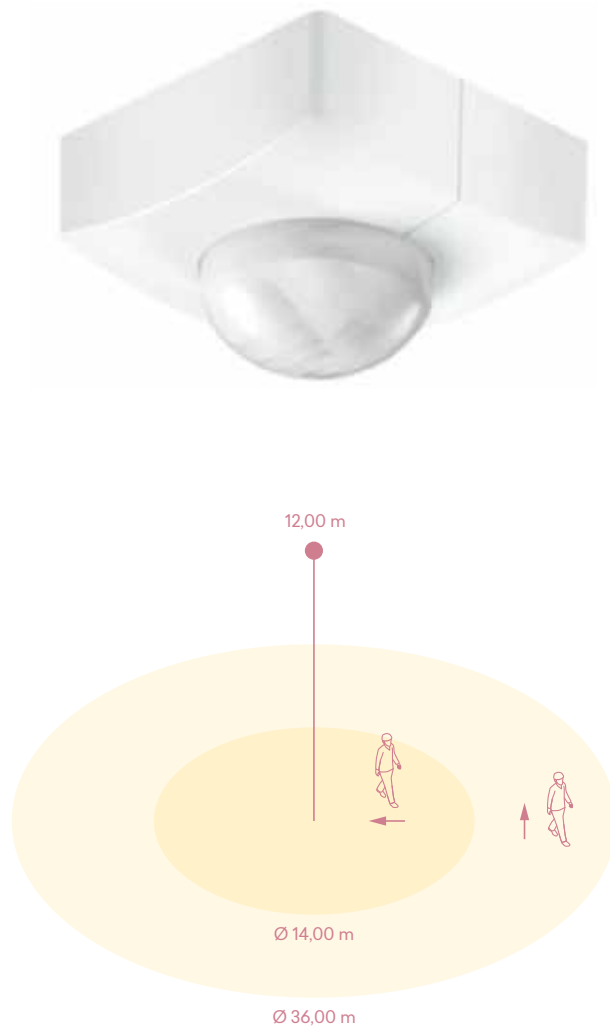


LIPA Lichtpartner GmbH übernimmt keine Haftung für die Planungsunterstützung. Diese Zeichnung bzw. textliche Versinnbildlichung sind als Planungshilfe zu werten und dienen nicht als Ausführungsplanung.



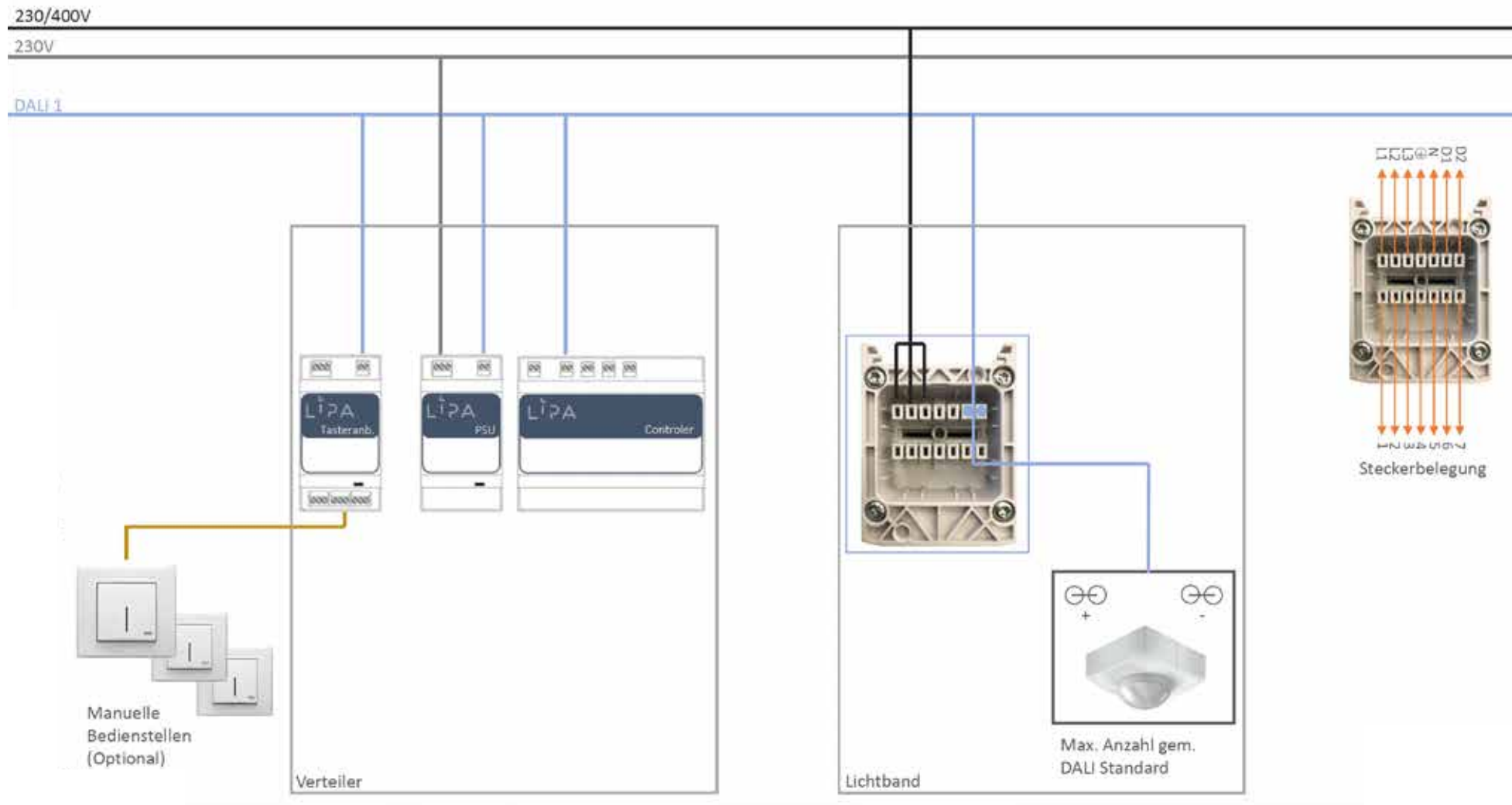
PA Lichtpartner GmbH übernimmt keine Haftung für die Planungsunterstützung. Diese Zeichnung bzw. textliche Versinnbildlichung sind als Planungshilfe zu werten und dienen nicht als Ausführung.

SYSTEM 06

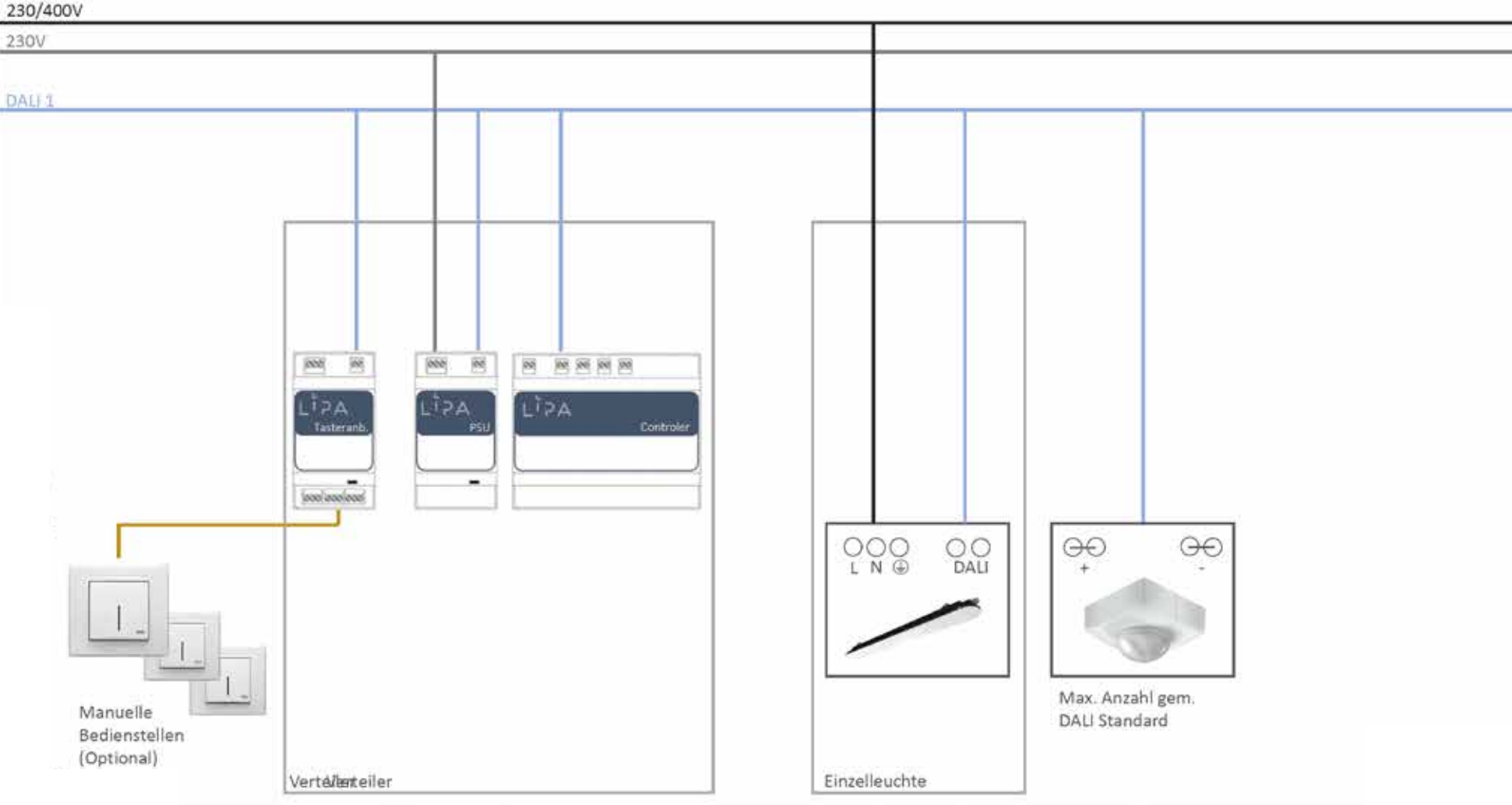


Sensor E

Sensorabmessungen	95 mm x 95 mm x 65 mm (L x B x H)
Gehäusefarbe	RAL 9003
Gehäusematerial	Kunststoff
Montageart	Aufputz
Schutzklasse	IP54
Montagehöhe	4,00 - 14,00 m (optimale Montagehöhe 12,00 m)
Erfassungswinkel	360 °
Öffnungswinkel	180 °
Sensortechnologie	PIR
Sensorart	DALI 2.0
Reichweite	Radial Ø 14m (154 m ²) Tangential Ø 36m (1018 m ²)
Dämmerungseinstellung	2 - 1000 lx
Einstellungen über	DALI

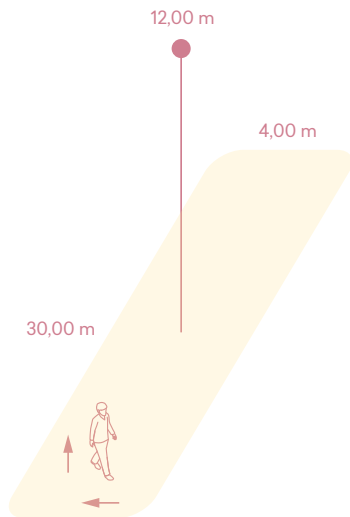


PA Lichtpartner GmbH übernimmt keine Haftung für die Planungsunterstützung. Diese Zeichnung bzw. textliche Versinnbildlichung sind als Planungshilfe zu werten und dienen nicht als Ausführungsplan.



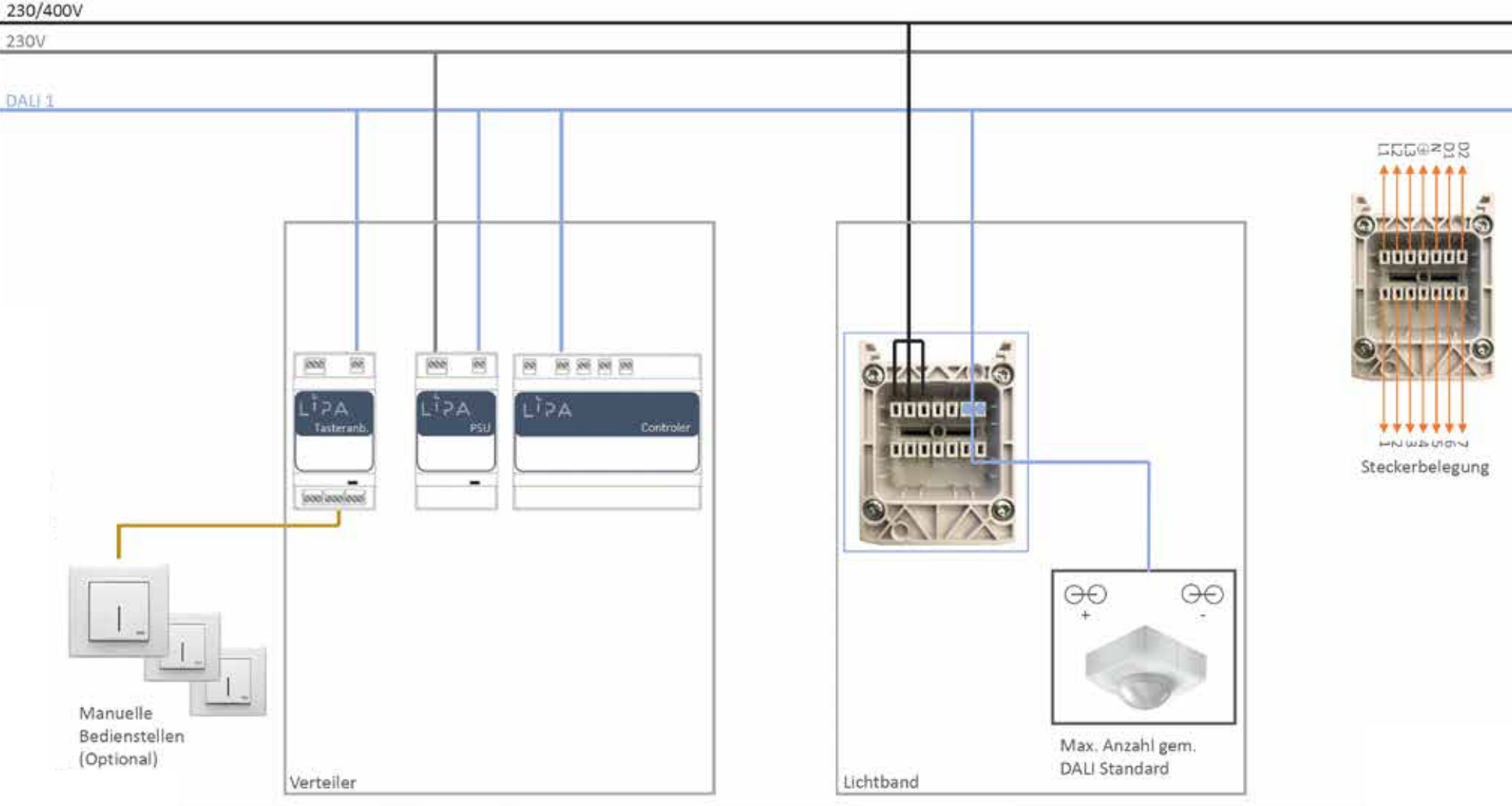
PA Lichtpartner GmbH übernimmt keine Haftung für die Planungsunterstützung. Diese Zeichnung bzw. textliche Versinnbildlichung sind als Planungshilfe zu werten und dienen nicht als Ausführungsplan.

SYSTEM 07

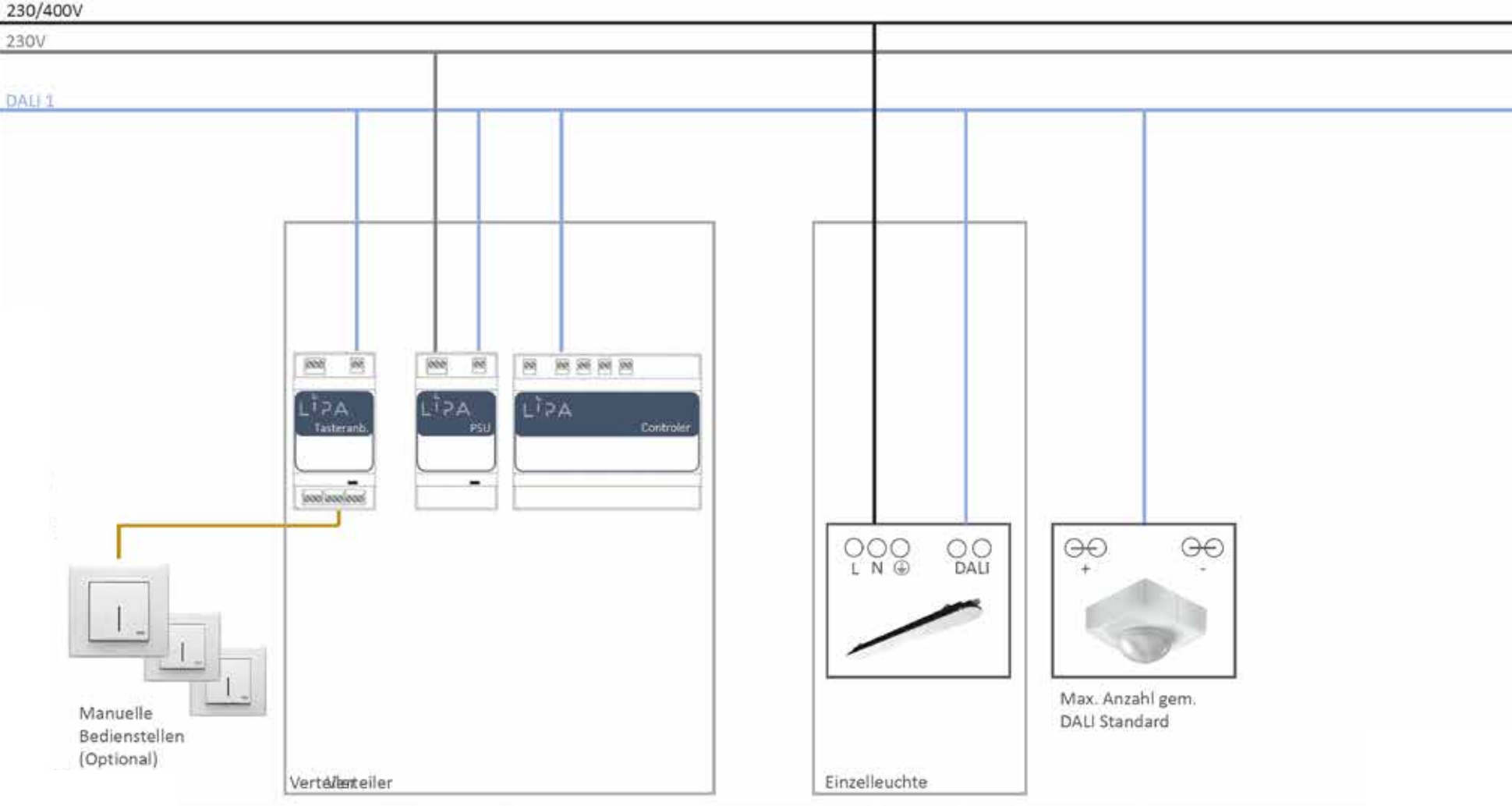


Sensor F

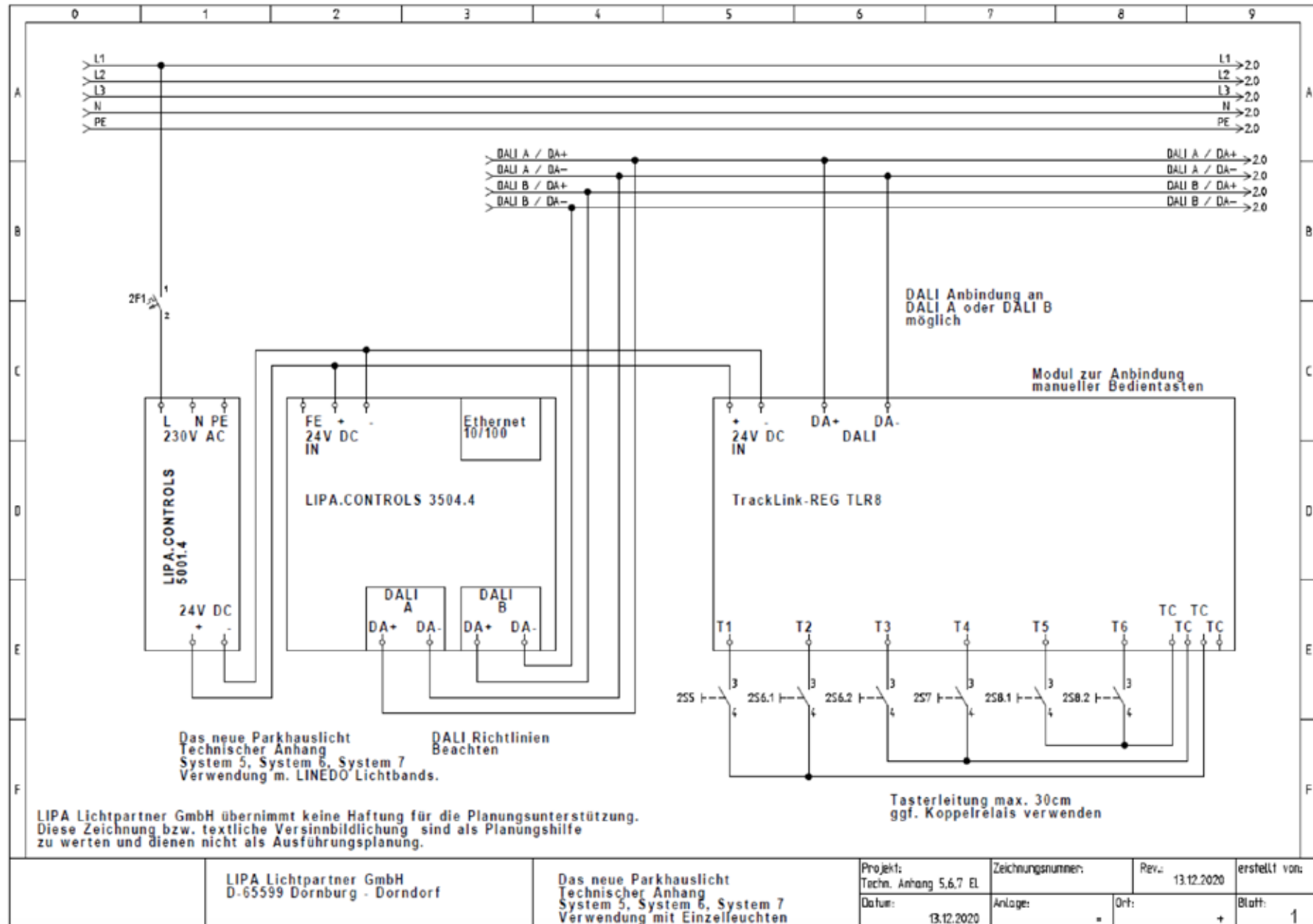
Sensorabmessungen	95 mm x 95 mm x 65 mm (L x B x H)
Gehäusefarbe	RAL 9003
Gehäusematerial	Kunststoff
Montageart	Aufputz
Schutzklasse	IP54
Montagehöhe	4,00 - 14,00 m (optimale Montagehöhe 12,00 m)
Erfassungswinkel	360 °
Öffnungswinkel	9 °
Sensortechnologie	PIR
Sensorart	DALI
Reichweite	Radial 30,00 x 4,00 m (120 m ²) Tangential 30,00 x 4,00 m (120 m ²)
Dämmerungseinstellung	2 - 1000 lx
Zeiteinstellung	5 s - 15 min
Einstellungen über	Potentiometer



PA Lichtpartner GmbH übernimmt keine Haftung für die Planungsunterstützung. Diese Zeichnung bzw. textliche Versinnbildlichung sind als Planungshilfe zu werten und dienen nicht als Ausf



PA Lichtpartner GmbH übernimmt keine Haftung für die Planungsunterstützung. Diese Zeichnung bzw. textliche Versinnbildlichung sind als Planungshilfe zu werten und dienen nicht als Ausführung.



LIPA Lichtpartner GmbH
D-65599 Dornburg - Dorndorf

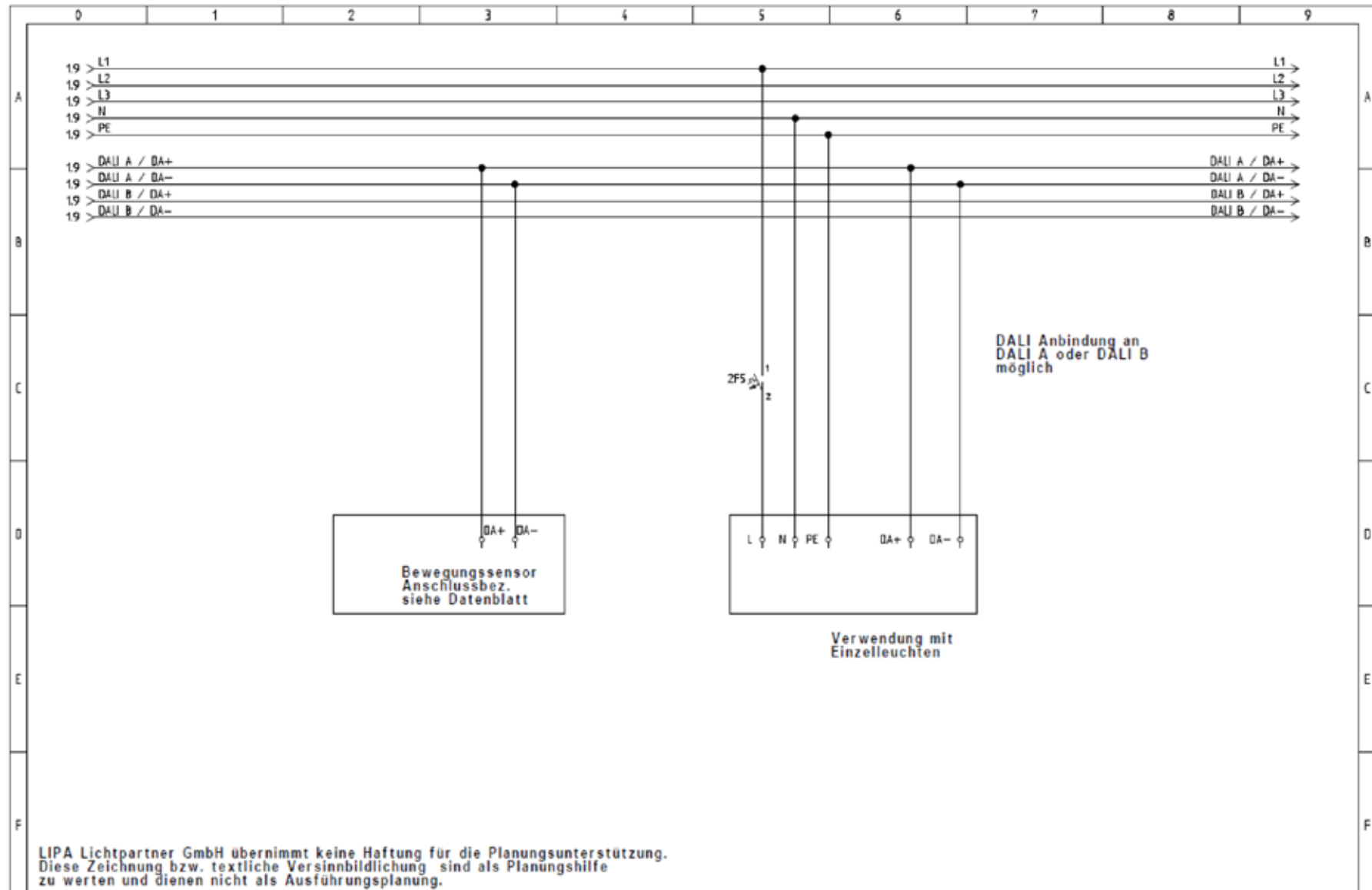
Das neue Parkhauslicht
Technischer Anhang
System 5, System 6, System 7
Verwendung mit Einzeileuchten

Projekt:
Techn. Anhang 5.6.7 EL
Datum:
13.12.2020

Zeichnungsnummer:
Anlage:
-

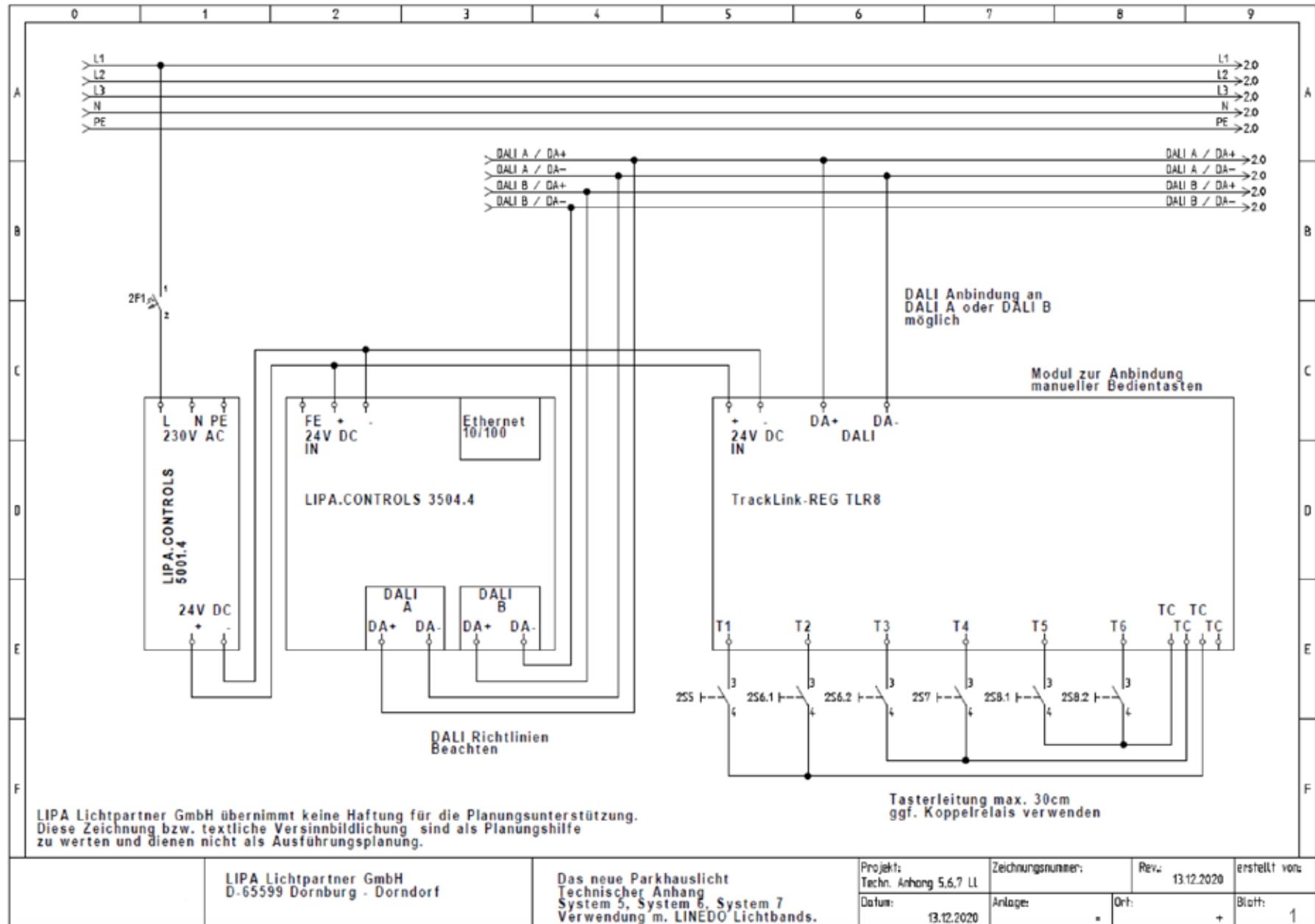
Rev.:
13.12.2020
Ort:
+

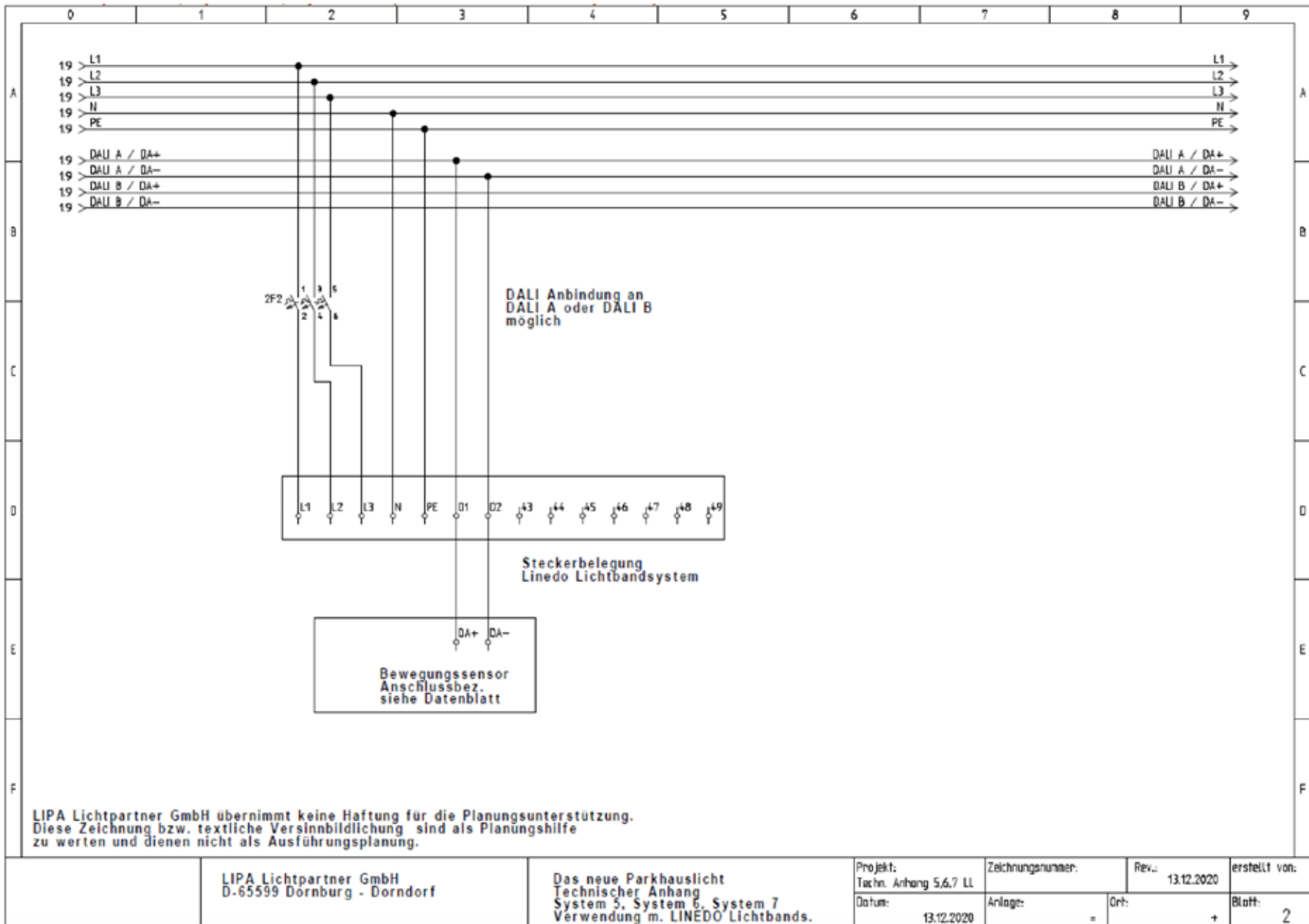
erstellt von:
Blatt:
1



LIPA Lichtpartner GmbH übernimmt keine Haftung für die Planungsunterstützung.
 Diese Zeichnung bzw. textliche Versinnbildlichung sind als Planungshilfe
 zu werten und dienen nicht als Ausführungsplanung.

	LIPA Lichtpartner GmbH D-65599 Dornburg - Dorndorf	Das neue Parkhauslicht Technischer Anhang System 5, System 6, System 7 Verwendung mit Einzelleuchten	Projekt: Techn. Anhang 5,6,7 EL	Zeichnungsnummer:	Rev.: 13.12.2020	erstellt von:
			Datum: 13.12.2020	Anlage: =	Ort: +	Blatt: 2





2021 LIPA GmbH .

Alle Rechte vorbehalten. LIPA behält sich das Recht vor, Änderungen vorzunehmen und / oder Produkte jederzeit ohne vorherige Ankündigung oder Verpflichtung einzustellen, und haftet nicht für Konsequenzen, die sich aus der Verwendung dieser Veröffentlichung ergeben.

LIPA Lichtpartner GmbH

Werkstraße 32
65599 Dornburg
Germany

+49 (0)6436 284 85 0
info@lipa-leuchten.de
www.lipa-leuchten.de

LIPA Lichtpartner Schweiz AG

Feldstraße 42
3073 Gümligen/Bern
Schweiz

+41 31 992 98 30
www.lipa-schweiz.ch
info@lipa-schweiz.ch